

CHIFFRES CLÉS



Le contrat local de santé (CLS) est un outil porté conjointement par l'agence régionale de santé (ARS) et une collectivité territoriale pour réduire les inégalités territoriales et sociales de santé. Il est l'expression des dynamiques locales partagées entre acteurs et partenaires sur le terrain pour mettre en œuvre des actions, au plus près des populations.

CARACTÉRISTIQUES SOCIO-DÉMOGRAPHIQUES



61 393

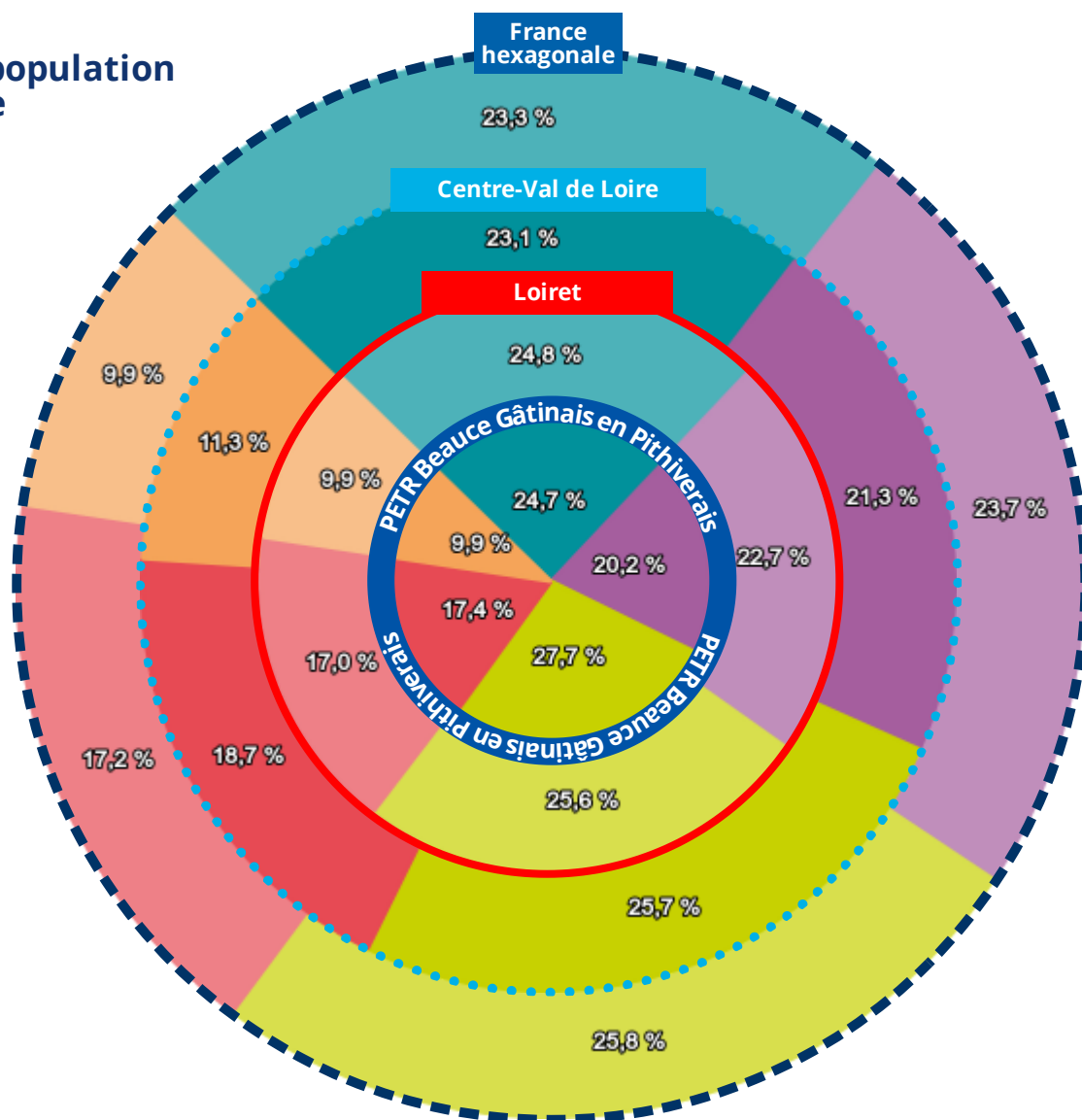
Habitants en 2022

▼ -0,22 %

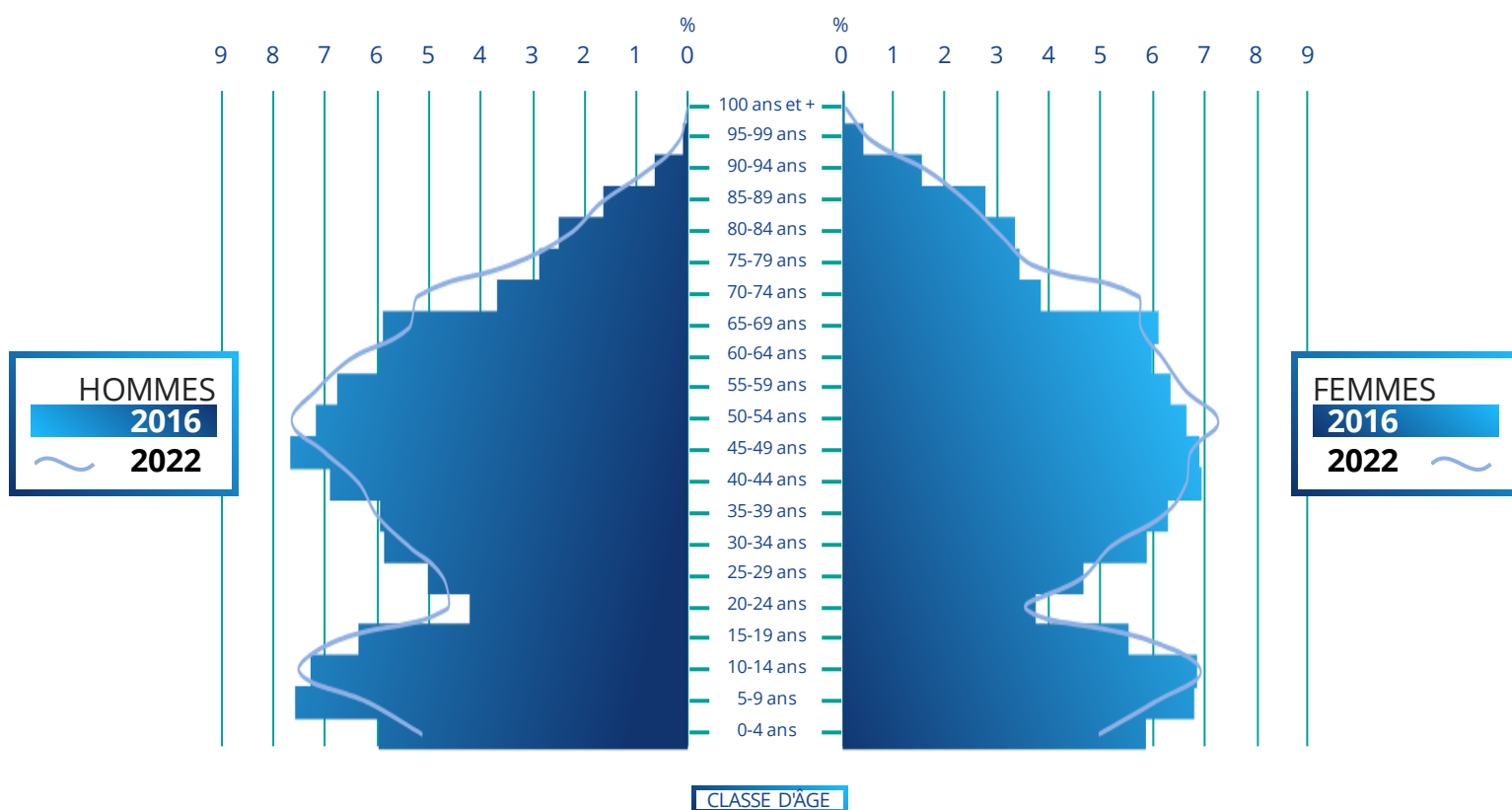
Par an sur la période 2016-2022

Pourcentage de population par tranche d'âge

- Moins de 20 ans
- 20-39 ans
- 40-59 ans
- 60-74 ans
- 75 ans ou plus



Pyramide des âges "PETR Beauce Gâtinais en Pithiverais"



Source : Insee RP2022 - Exploitation : ORS Centre-Val de Loire

Indicateurs socio-démographiques



Revenus nets imposables moyens annuels par foyer fiscal (2023)

PETR Beauce Gâtinais en Pithiverais	28 552€
Loiret	30 278€
Centre-Val de Loire	29 266€
France Hexagonale	31 860€

Source : DGFIP - Exploitation : ORS Centre-Val de Loire



Part d'allocataires dont les ressources dépendent à 100 % des prestations sociales (2023)

PETR Beauce Gâtinais en Pithiverais	9,9%
Loiret	11,9%
Centre-Val de Loire	12,8%
France Hexagonale	12,8%

Sources : Cnaf, CCMSA - Exploitation : ORS Centre-Val de Loire



Part de foyers fiscaux non imposés (2023)

PETR Beauce Gâtinais en Pithiverais	55,0%
Loiret	52,4%
Centre-Val de Loire	55,1%
France Hexagonale	54,5%

Source : DGFIP - Exploitation : ORS Centre-Val de Loire



Nombre et part des jeunes de 25-34 ans pas ou peu diplômés (2022)

PETR Beauce Gâtinais en Pithiverais	982	16,4%
Loiret	10 331	13,9%
Centre-Val de Loire	34 122	13,2%
France Hexagonale	842 035	11,6%

Source : Insee RP 2022 - Exploitation : ORS Centre-Val de Loire

ENVIRONNEMENT

AIR

NO₂

**DIOXYDE
D'AZOTE**

Moyenne annuelle en µg/m³ sur le territoire (2024)
Valeur limite = 40 µg/m³

8 µg/m³

PM_{2,5}

**PARTICULES
FINES < 2,5µm**

Moyenne annuelle en µg/m³ sur le territoire (2024)
Valeur limite = 25 µg/m³

7 µg/m³

PM₁₀

**PARTICULES
FINES < 10 µm**

Moyenne annuelle en µg/m³ sur le territoire (2024)
Valeur limite = 40 µg/m³

12 µg/m³

O₃

OZONE

Nombre de jours dépassant 120 µg/m³/8h en moyenne sur 3 ans en ozone sur le territoire (2024)
(Valeur cible : 120 µg/m³/8h (moyenne sur 3 ans) à ne pas dépasser plus de 25 jours/an)

1 JOUR

Source : InterQUAL'Air (Lig'Air)
Exploitation : ORS Centre-Val de Loire

Nombre de jours de dépassement du seuil de protection de la santé pour l'ozone sur le territoire (2024) (Objectif de qualité : 120µg/m³/8h à ne pas dépasser dans l'année)

14 JOURS



HABITAT

Part de résidences principales datant d'avant 1946 (2022)

PETR Beauce Gâtinais en Pithiverais	32,6%
Loiret	19,2%
Centre-Val de Loire	23,5%
France Hexagonale	20,5%

Source : Insee RP 2022
Exploitation : ORS Centre-Val de Loire

Part de ménages en situation de précarité énergétique liée au logement (2022)

PETR Beauce Gâtinais en Pithiverais	8,9%
Loiret	11,6%
Centre-Val de Loire	11,9%
France Hexagonale	11,9%

Sources : GEODIP, ONPE 2022, Insee RP 2022
Exploitation : ORS Centre-Val de Loire

PART DES DÉPLACEMENTS DOMICILE-TRAVAIL (2022)

Voiture, camion, fourgonnette

83,6 %

Loiret 77,2 %

Centre-Val de Loire 78,4 %

France hexagonale 69,0 %

Transports en commun

5,1 %

Loiret 9,5 %

Centre-Val de Loire 7,7 %

France hexagonale 15,5 %

Marche à pied

4,8 %

Loiret 5,1 %

Centre-Val de Loire 5,3 %

France hexagonale 6,2 %

Pas de transport

4,5 %

Loiret 3,9 %

Centre-Val de Loire 4,4 %

France hexagonale 4,1 %

Vélo

1,3 %

Loiret 3,3 %

Centre-Val de Loire 2,9 %

France hexagonale 3,5 %

Deux roues motorisé

0,8 %

Loiret 1,1 %

Centre-Val de Loire 1,2 %

France hexagonale 1,7 %

Source : Insee RP 2022 – Exploitation : ORS Centre-Val de Loire



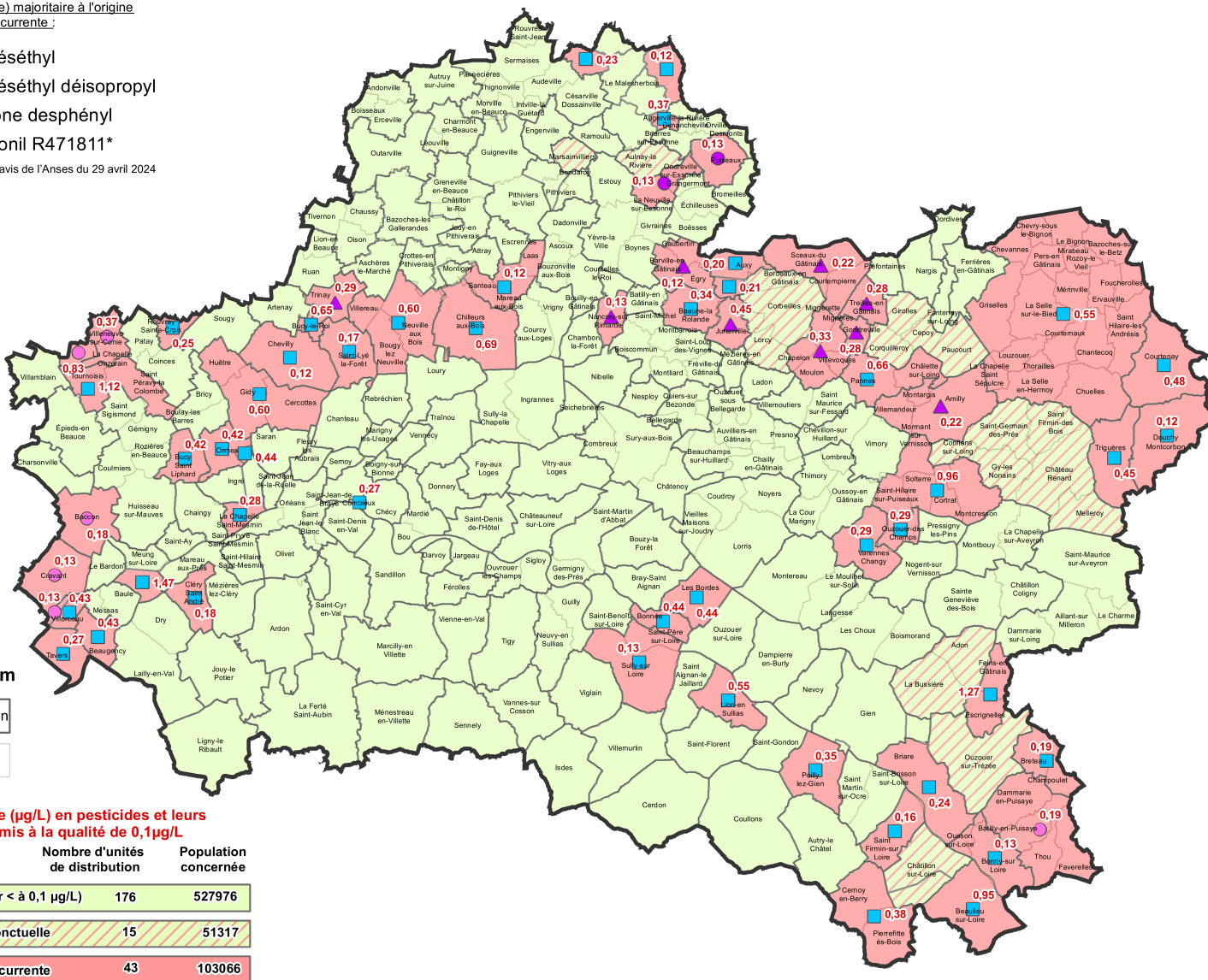
LES TENEURS MAXIMALES EN PESTICIDES DANS LES EAUX DISTRIBUÉES

Dans le Loiret
en 2024

Pesticide (ou métabolite) majoritaire à l'origine
de la non-conformité récurrente :

- Atrazine déséthyl
- Atrazine déséthyl déisopropyl
- ▲ Chloridazone desphényl
- Chlorothalonil R471811*

*devenu non pertinent par avis de l'Anses du 29 avril 2024



Réalisation : ARS Centre-Val de Loire - Septembre 2025

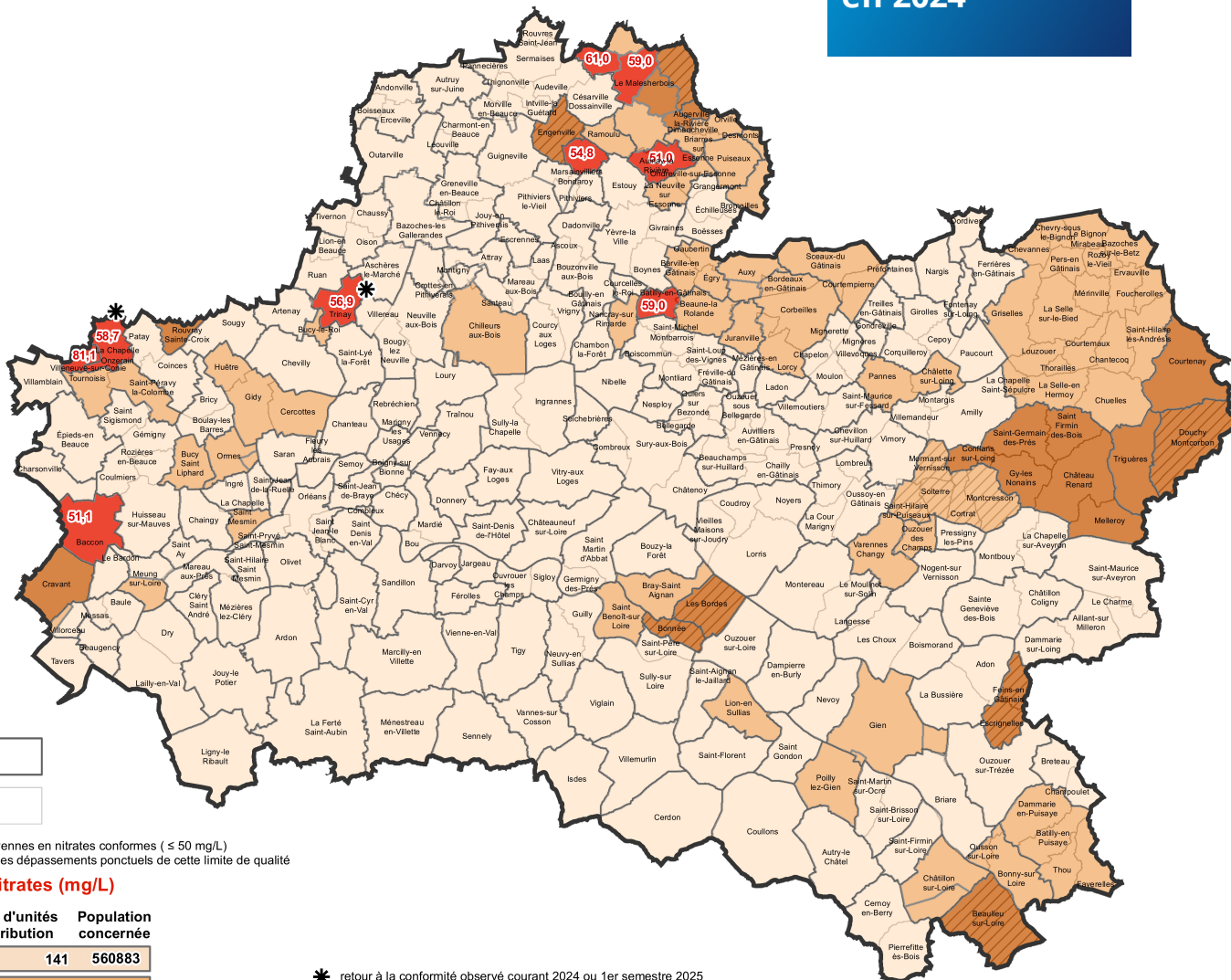
Source : ARS Centre-Val de Loire - IGN / AdminExpress ©

La représentation cartographique est basée sur les unités de distribution (UDI). Une UDI correspond à un secteur où l'eau est de qualité homogène, géré par un même exploitant et appartenant à une même entité administrative, ce qui peut amener à partager une commune en plusieurs UDI.



LES TENEURS MAXIMALES EN NITRATES DANS LES EAUX DISTRIBUÉES

Dans le Loiret
en 2024



Réalisation : ARS Centre-Val de Loire - Novembre 2025

Source : ARS Centre-Val de Loire - IGN / AdminExpress ©

La représentation cartographique est basée sur les unités de distribution (UDI). Une UDI correspond à un secteur où l'eau est de qualité homogène, géré par un même exploitant et appartenant à une même entité administrative, ce qui peut amener à partager une commune en plusieurs UDI.

MORTALITÉ



NOMBRE DE DÉCÈS PAR AN
EN MOYENNE (2015-2023)

657 (PETR Beauce Gâtinais en Pithiverais)

TAUX COMPARATIF DE MORTALITÉ (TCM) POUR 100 000 HABITANTS

PETR Beauce
Gâtinais en
Pithiverais
1 001,1

Loiret
926,8

Centre-
Val de Loire
942,5

France hexagonale
933,1

NOMBRE DE DÉCÈS PAR AN EN MOYENNE (2015-2023)

Prématurée

94

Cancers toutes localisations

162

Cancer du poumon

31

Cancer colorectal

20

Cancer du sein

10

Cancer de la prostate

Eff < 10

Maladies de l'appareil circulatoire

138

Consommation de tabac

74

Diabète

46

Maladies de l'appareil respiratoire

39

Consommation excessive d'alcool

25

Suicide

10

Accidents de la circulation

Eff < 10



SURMORTALITÉ SIGNIFICATIVE

PAR RAPPORT À LA FRANCE HEXAGONALE



SOUS-MORTALITÉ SIGNIFICATIVE

PAR RAPPORT À LA FRANCE HEXAGONALE

Sources : Inserm CépiDC, Insee - Exploitation : ORS Centre-Val de Loire

ADMISSION EN AFFECTION DE LONGUE DURÉE



NOMBRE DE NOUVELLES
ADMISSIONS EN ALD PAR AN
EN MOYENNE (2018-2023)

1 347 (PETR Beauce Gâtinais en Pithiverais)

Nombre total de personnes prises
en charge pour une ALD en 2023

PETR Beauce Gâtinais en Pithiverais	14 533
Loiret	167 879
Centre-Val de Loire	663 588
France Hexagonale	16 119 627

TAUX COMPARATIF DE NOUVELLES ADMISSIONS EN ALD POUR 100 000 HABITANTS

PETR Beauce
Gâtinais en
Pithiverais
2 220,9

Loiret
2 326,6

Centre-
Val de Loire
2 292,5

France hexagonale
2 321,8

NOMBRE DE NOUVELLES ADMISSIONS EN ALD PAR AN EN MOYENNE (2018-2023)

Maladies de l'appareil circulatoire

386

Cancers toutes localisations

339

Cancer du sein

55

Cancer de la prostate

52

Cancer colorectal

31

Cancer du poumon

30

Diabète

266

Affections psychiatriques de longue
durée

92

Maladie d'Alzheimer et autres
démences

60

Insuffisance respiratoire chronique
grave

24



SURMORBIDITÉ SIGNIFICATIVE

PAR RAPPORT À LA FRANCE HEXAGONALE



SOUS-MORBIDITÉ SIGNIFICATIVE

PAR RAPPORT À LA FRANCE HEXAGONALE

Sources : CnamTS, CCMSA, CNRSI, Insee - Exploitation : ORS Centre-Val de Loire

RECOURS AUX MÉDECINS GÉNÉRALISTES



Taux standardisés sur l'âge pour 100 bénéficiaires ayant eu au moins une consommation de soins (1) au cours de l'année 2023*

PETR Beauce Gâtinais en Pithiverais	77,3%
Loiret	78,9%
Centre-Val de Loire	81,0%
France Hexagonale	82,1%

PRÉVENTION



Pourcentage des femmes bénéficiaires de 50 à 74 ans ayant participé au dépistage organisé du cancer du sein au cours de la période 2022-2023*

PETR Beauce Gâtinais en Pithiverais	44,2%
Loiret	47,5%
Centre-Val de Loire	49,1%
France Hexagonale	43,9%



Pourcentage des femmes bénéficiaires de 25 à 65 ans ayant réalisé un frottis (2) au cours de la période 2021-2023*

PETR Beauce Gâtinais en Pithiverais	45,0%
Loiret	48,2%
Centre-Val de Loire	50,4%
France Hexagonale	51,6%



Pourcentage de bénéficiaires de 50 à 74 ans ayant participé au dépistage organisé du cancer du colon-rectum au cours de la période 2022-2023*

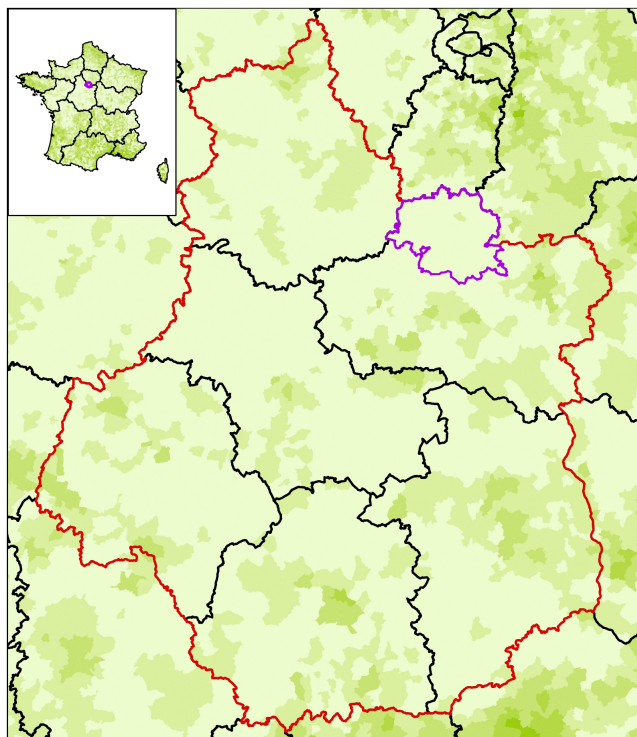
PETR Beauce Gâtinais en Pithiverais	30,9%
Loiret	32,4%
Centre-Val de Loire	33,0%
France Hexagonale	29,7%

(1) Bénéficiaires ayant eu au moins une consommation de soins : bénéficiaires ayant eu au moins un remboursement (de consultations d'un professionnel de santé, de médicaments, d'actes biologiques, etc.) entre le 01/01/2021 et le 31/12/2023

(2) Les codes CCAM pris pour cet indicateur sont ceux correspondant aux examens cytopathologiques de prélèvement du col de l'utérus, et aux tests HPV.

* Source : SNDS-DCIR - Exploitation : ORS Centre-Val de Loire

OFFRE DE SOINS



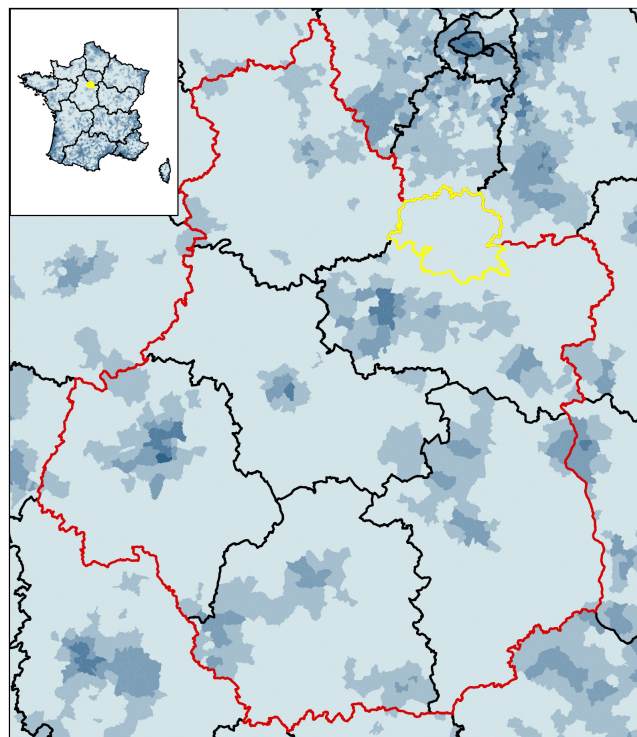
Accessibilité potentielle localisée (APL) aux infirmiers libéraux ou exerçant en centre de santé de moins de 65 ans en 2023
(en nombre d'ETP accessibles pour 100 000 habitants standardisés)

Bornes d'APL
(quintiles de population)

- 210,79 - 1665,35
- 155,00 - 210,78
- 112,67 - 154,99
- 85,03 - 112,66
- 0,00 - 85,02

APL France : 156,0

Sources : SNIR-AM, Cnam, distancier Metric, Insee, Traitements Drees.
Exploitation : ORS Centre-Val de Loire



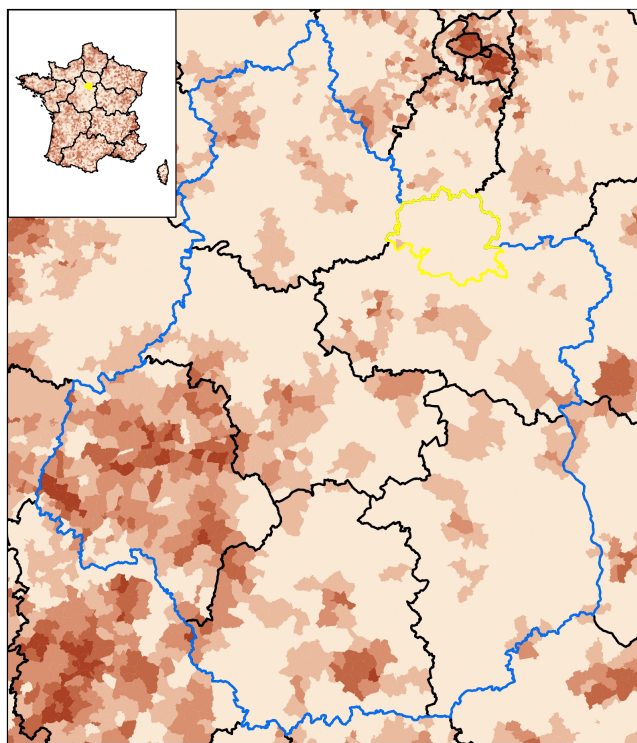
Accessibilité potentielle localisée (APL) aux masseurs-kinésithérapeutes libéraux ou exerçant en centre de santé de moins de 65 ans en 2023
(en nombre d'ETP accessibles pour 100 000 habitants standardisés)

Bornes d'APL
(quintiles de population)

- 171,13 - 680,25
- 125,66 - 171,12
- 91,88 - 125,65
- 66,01 - 91,87
- 0,00 - 66,00

APL France : 119,3

Sources : SNIR-AM, Cnam, distancier Metric, Insee, Traitements Drees.
Exploitation : ORS Centre-Val de Loire



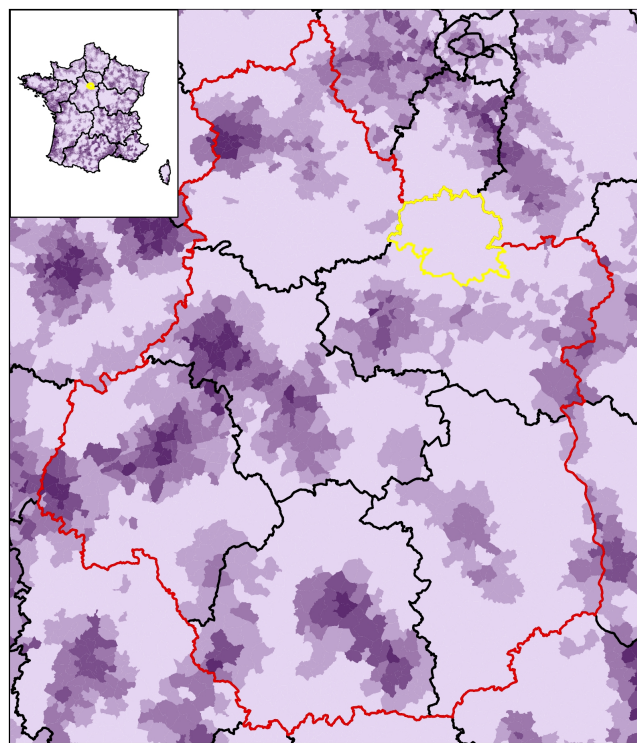
Accessibilité potentielle localisée (APL) aux médecins généralistes libéraux ou exerçant en centre de santé en 2023
(en nombre de consultations accessibles par an et par habitant)

Bornes d'APL
(quintiles de population)

- 4,83 - 40,03
- 4,02 - 4,82
- 3,34 - 4,01
- 2,64 - 3,33
- 0,00 - 2,63

APL France : 3,7

Sources : SNIR-AM, Cnam, distancier Metric, Insee, Traitements Drees.
Exploitation : ORS Centre-Val de Loire



Accessibilité potentielle localisée (APL) aux sages-femmes libérales de moins de 65 ans en 2023
(en nombre d'ETP accessibles pour 100 000 femmes standardisées)

Bornes d'APL
(quintiles de population)

- 29,05 - 187,82
- 23,45 - 29,04
- 18,68 - 23,44
- 14,19 - 18,67
- 0,00 - 14,18

APL France : 21,8

Sources : SNIR-AM, Cnam, distancier Metric, Insee, Traitements Drees.
Exploitation : ORS Centre-Val de Loire

COMPOSITION COMMUNALE DU TERRITOIRE

au 01.01.2025



45005 - Andonville

45010 - Ascoux

45011 - Attray

45012 - Audeville

45013 - Augerville-la-Rivière

45014 - Aulnay-la-Rivière

45015 - Autruy-sur-Juine

45018 - Auxe

45021 - Barville-en-Gâtinais

45022 - Batilly-en-Gâtinais

45025 - Bazoches-les-Gallerandes

45030 - Beaune-la-Rolande

45033 - Boësses

45035 - Boiscommun

45037 - Boisseaux

45038 - Bondaroy

45045 - Bouilly-en-Gâtinais

45047 - Bouzonville-aux-Bois

45050 - Boynes

45054 - Briarres-sur-Esson

45056 - Bromeilles

45065 - Césarville-Dossainville

45069 - Chambon-la-Forêt

45080 - Charmont-en-Beauce

45086 - Châtillon-le-Roi

45088 - Chaussy

45095 - Chilleux-aux-Bois

45110 - Courcelles-le-Roi

45111 - Courcy-aux-Loges

45118 - Crottes-en-Pithiverais

45119 - Dadonville

45124 - Desmonts

45125 - Dimancheville

45131 - Échilleuses

45132 - Égry

45133 - Engenville

45135 - Erceville

45137 - Escrennes

45139 - Estouy

45151 - Gaubertin

45157 - Givraines

45159 - Grangermont

45160 - Greneville-en-Beauce

45162 - Guigneville

45170 - Intville-la-Guétard

45174 - Jouy-en-Pithiverais

45176 - Juranville

45177 - Laas

45181 - Léouville

45186 - Lorcy

45191 - Le Malesherbois

45195 - Mareau-aux-Bois

45198 - Marsainvilliers

45209 - Montbarrois

45215 - Montliard

45217 - Morville-en-Beauce

45220 - Nancray-sur-Rimarde

45225 - La Neuville-sur-Esson

45228 - Nibelle

45231 - Oison

45233 - Ondreville-sur-Esson

45237 - Orville

45240 - Outarville

45246 - Pannecières

45252 - Pithiviers

45253 - Pithiviers-le-Vieil

45258 - Puiseaux

45260 - Ramoulu

45263 - Rouvres-Saint-Jean

45288 - Saint-Loup-des-Vignes

45294 - Saint-Michel

45301 - Santeau

45310 - Sermaises

45320 - Thignonville

45325 - Tivernon

45347 - Vrigny

45348 - Yèvre-la-Ville

45348 - Yèvre-la-Ville

CONTRAT LOCAL DE SANTÉ

LS

CHIFFRES CLÉS



Directrice de publication Mme Clara de Bort - ARS Centre-Val de Loire

Rédactrice en chef Mme Céline Leclerc - ORS Centre-Val de Loire

Comité de rédaction Mme Ilona Serru, M. Franck Géniteau - ORS Centre-Val de Loire

Conception graphique J-Ph Germanaud - Orléans, M. Julien Vossart - ORS Centre-Val de Loire

ORS Centre-Val de Loire

1 rue Porte Madeleine - 45000 Orléans

14 avenue de l'Hôpital CS 86709
45067 Orléans Cedex 2

www.orscentre.org